

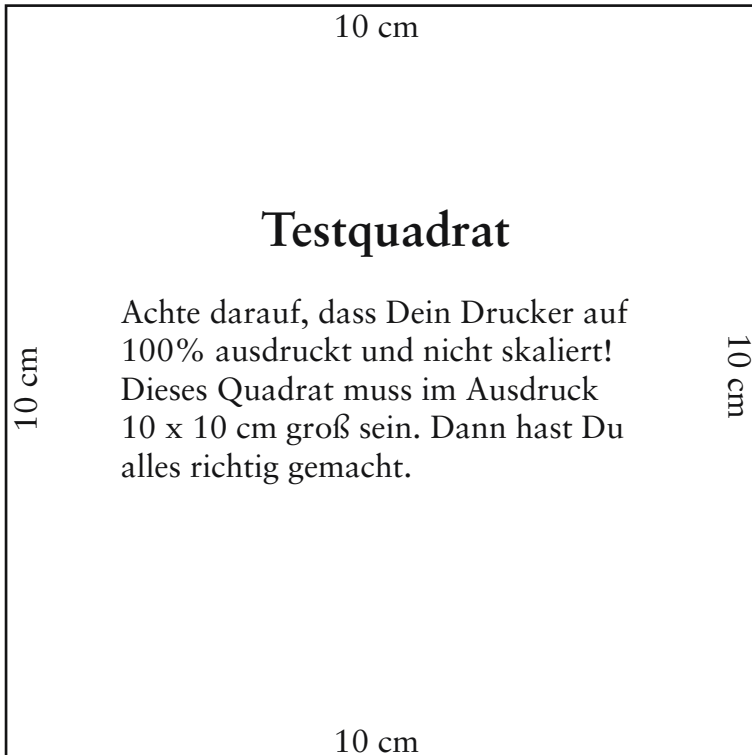
HANDMADE Kultur Schnittmuster

»Bluse«

Das Schnittmuster ausdrucken

Nachdem Du das Schnittmuster heruntergeladen hast, kannst Du es entweder an Deinem eigenen Drucker oder in einem Copy-Shop ausdrucken.

Achte beim Drucken unbedingt darauf, dass das Papier richtig eingezogen wird und dass Dein Drucker den Schnitt **auf 100% ausdruckt (nicht skalieren!)**.



Zum Vergleich beachte das Testquadrat, es muss ausgedruckt **10 cm x 10 cm** groß sein!

Das Schnittmuster zusammenkleben

Sortiere die Blätter, so dass die erste Seite oben liegt. Beginne die erste Reihe zu kleben. Dabei bleibt das erste Blatt so wie es ist, bei den folgenden schneidest Du immer den linken Rahmen ab und klebst die Seiten so aneinander, dass Rauten und Zahlenkombinationen passend aufeinandertreffen.

Genauso verfährt Du mit den folgenden Reihen. Arbeite möglichst präzise und achte auch darauf, dass die Schnittlinien sauber aufeinandertreffen. Dann klebst Du die einzelnen Reihen aneinander. Dafür lässt Du die erste Reihe des Schnitts so wie sie ist, schneidest

aber bei der zweiten und den folgenden immer die obere Kante an dem Rahmen ab. Klebe die Reihen aneinander, wobei Du am besten immer zuerst die Mitte fixierst und dann zur rechten und zur linken Seite die Blätter ausrichtest

Die **komplette Nähanleitung** zu dem Projekt findest Du in unserem HANDMADE Kultur Magazin Nr. 03/2014

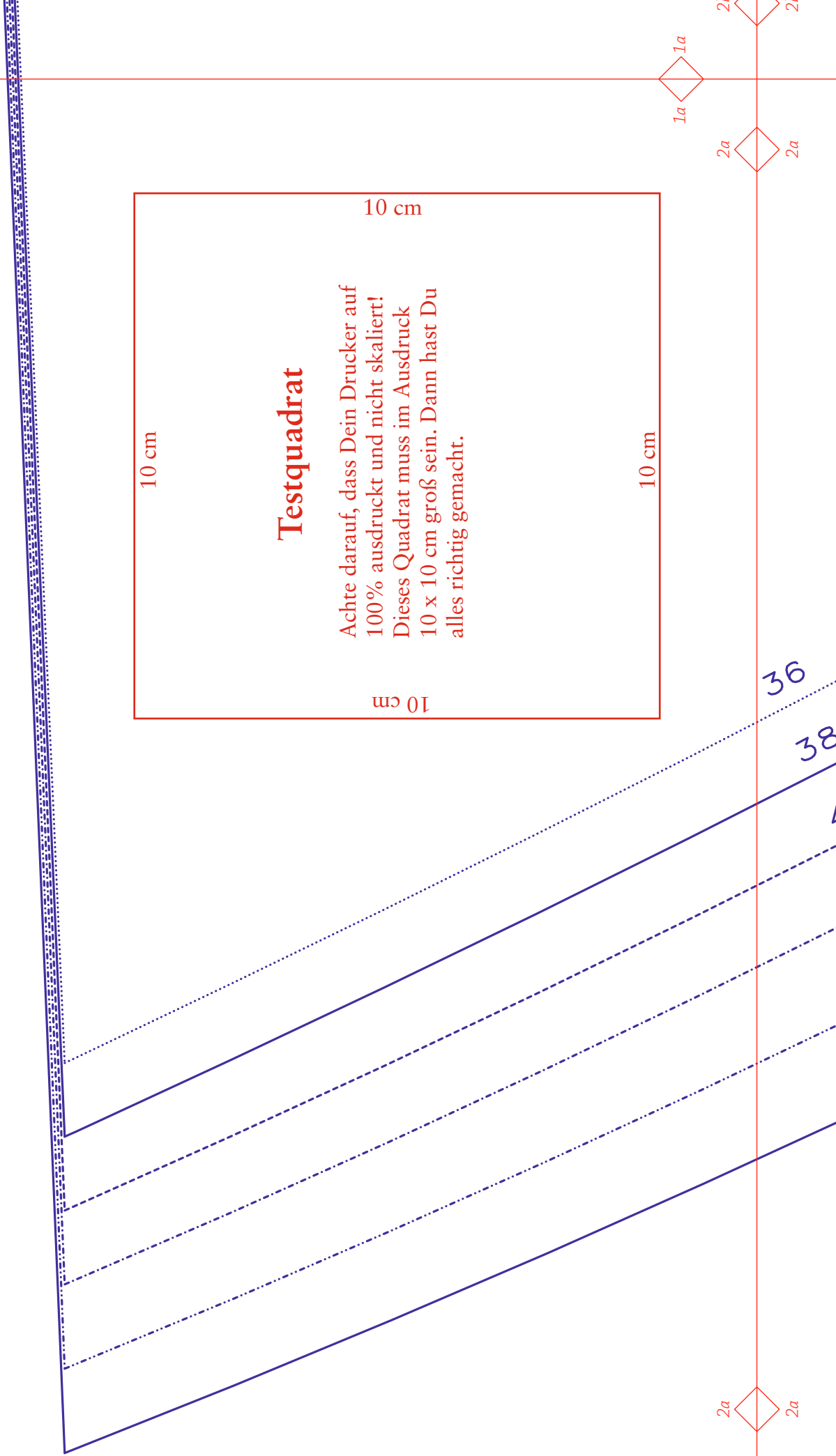
Hier kannst Du es online ordern:
www.handmadekultur.de/shop

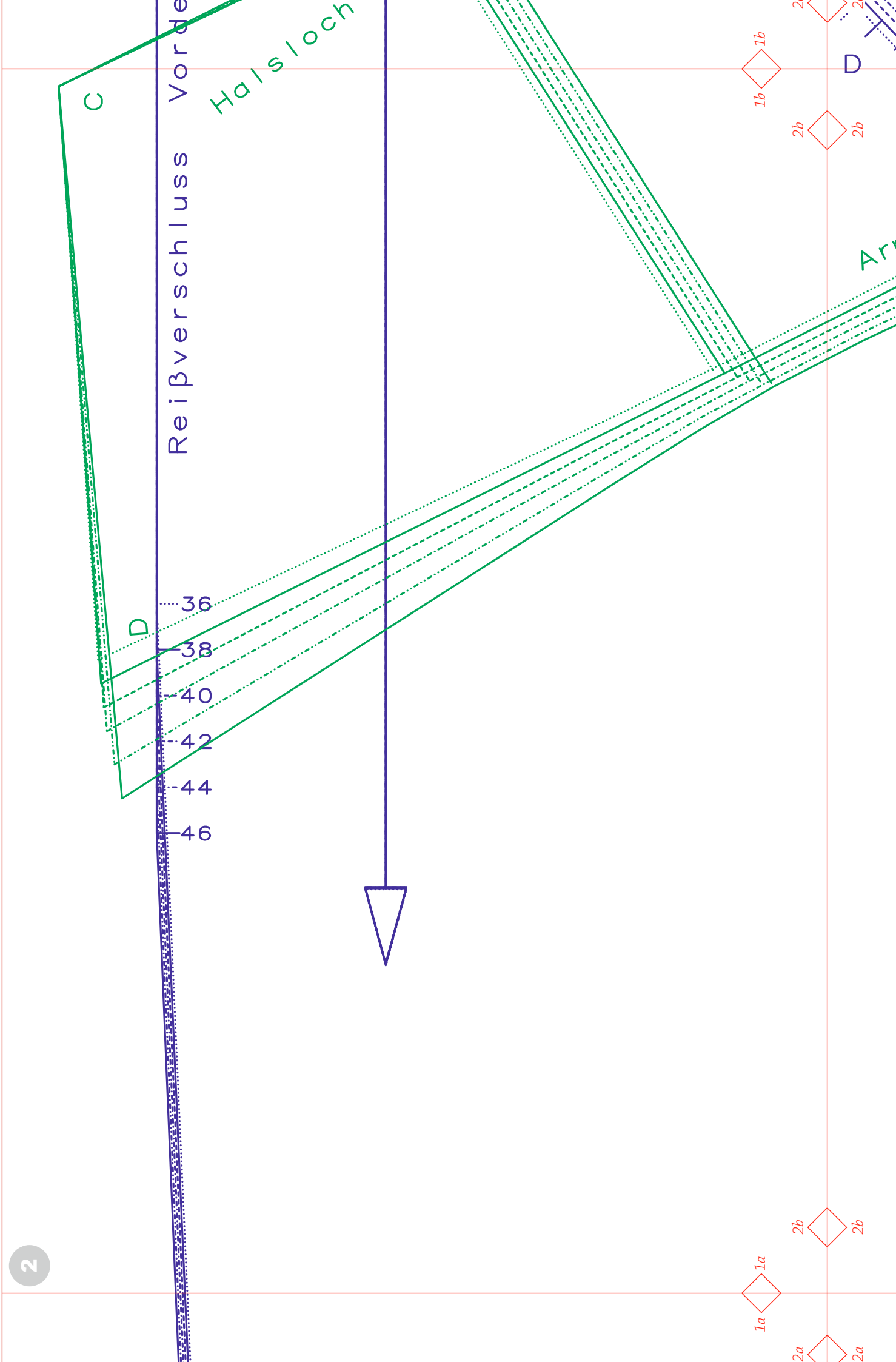
Noch mehr Schnittmuster findest Du auf:
www.handmadekultur.de/schnittmuster

Viel Spaß beim Nähen wünscht dir das HANDMADE Kultur Team!



www.handmadekultur.de und
www.facebook.com/HandmadeKultur





3

C

Vordere Mitte

Halsloch mit

C

Vliesband verstärken

1b

2b

2b

1b

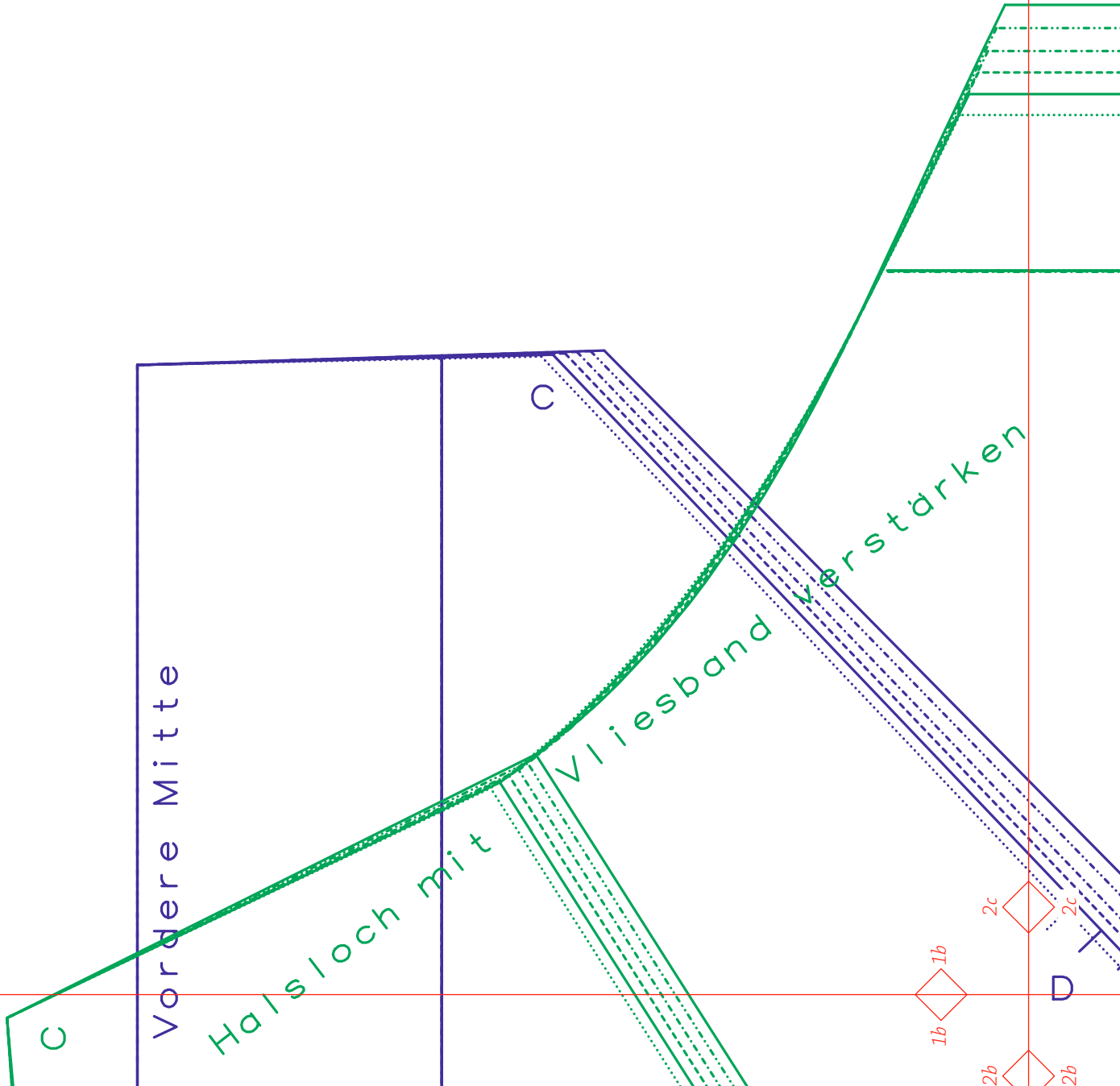
2c

2c

1c

2c

2c



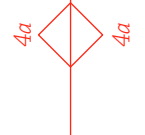
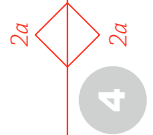
Vorderteil
2 Paar Stoff
(4 Teile)

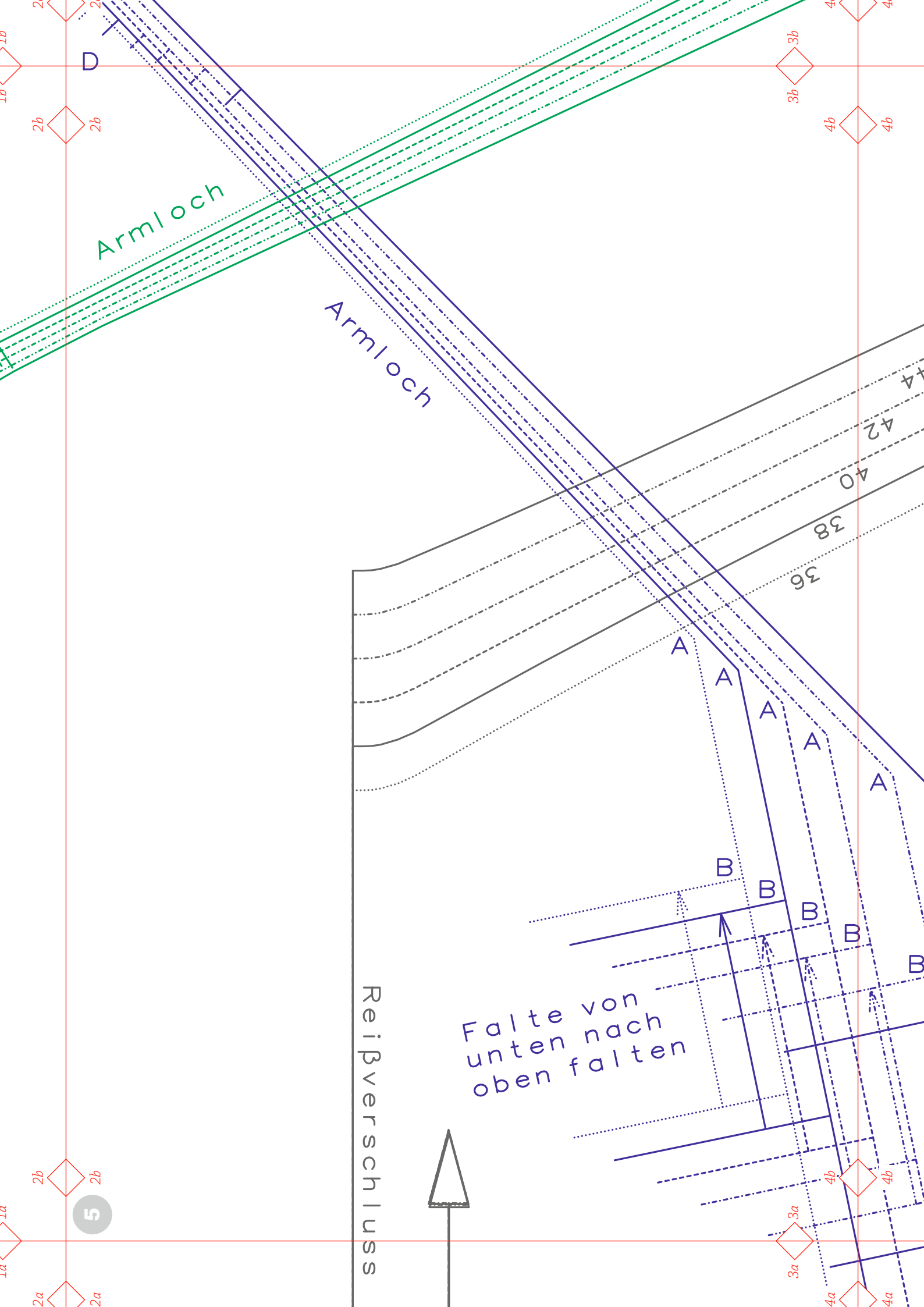
Hinterere
Mitte

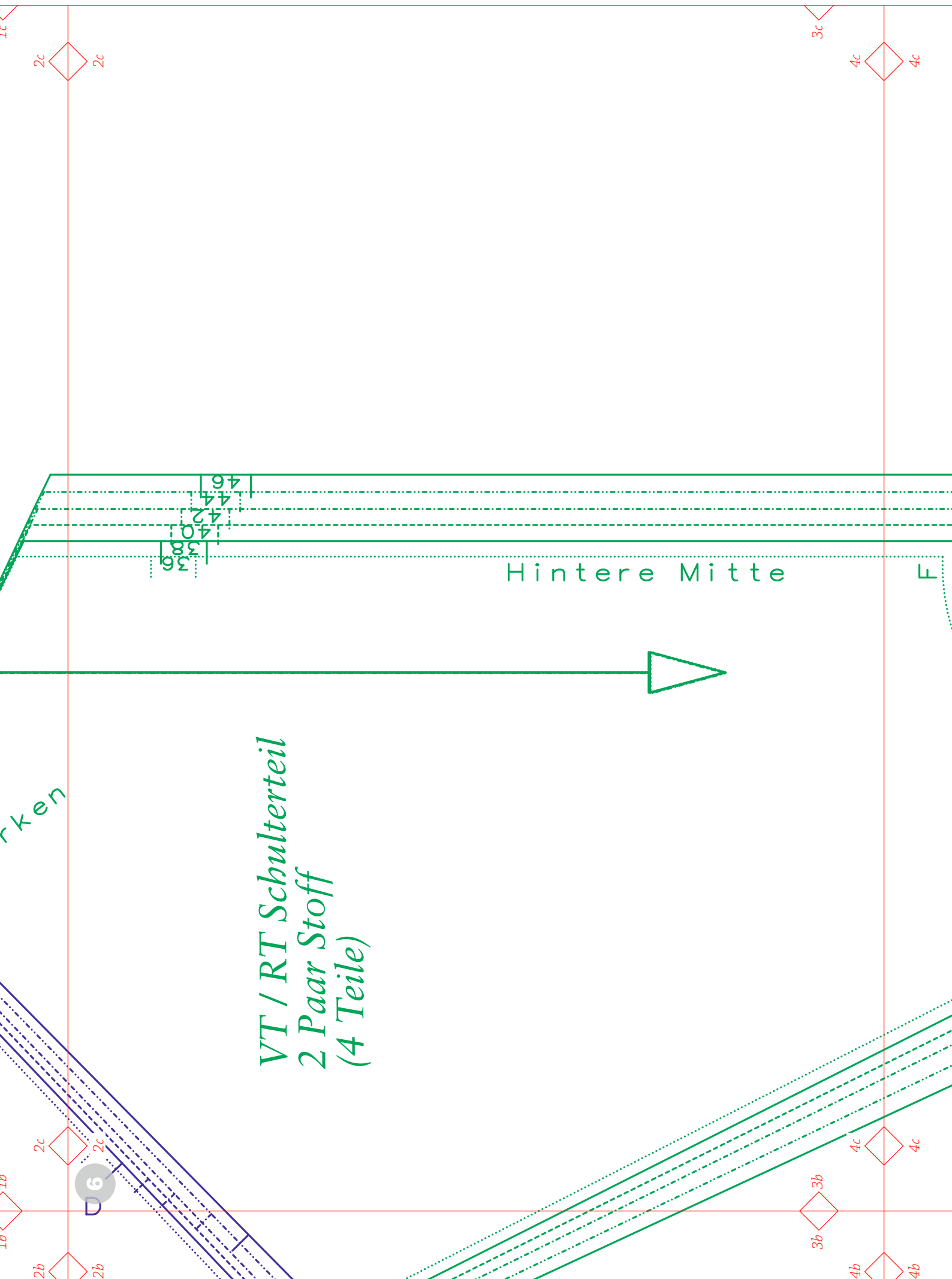
36
38
40
42
44
46

HANDMADE Kultur
Schnittmuster für
die Bluse aus
Ausgabe 3/2014

von Caroline Bauer







*VT / RT Schulterteil
2 Paar Stoff
(4 Teile)*

Hintere Mitte



Armen

2c

3c

4c

2c

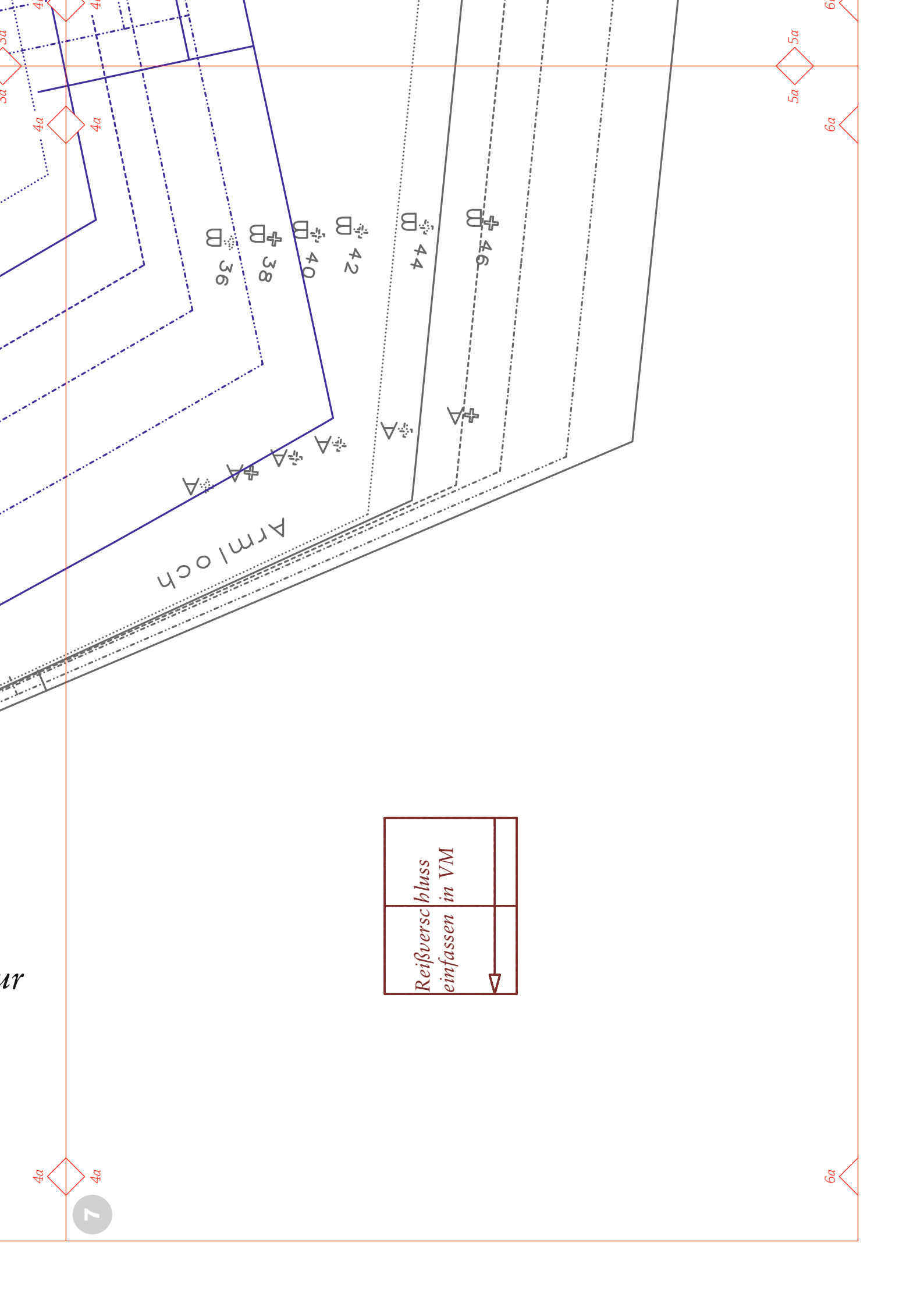
3b

4c

2b

4b

6



*Rückenteil
2 Paar Stoff
(4 Teile)*

